

- LEGENDA STAVEBNÍ ÚPRAVY
- 1 ZAPRAVENÍ ŘEZNÉ HRANY ZÁKLADU INHIBITOREM A SANAČNÍ MALTOU
 - 2 ZAPRAVENÍ OMÍTKY V BARVĚ STÁVAJÍCÍ
 - 3 DOPLNĚNÍ SKLADBY PODLAHY VČETNĚ HYDROIZOLACE A PODKLADNÍHO BETONU TL. 100mm, ŠTĚRKOVÝ PODSYP TL. 300mm (fr 0-32)
 - 4 ZEDNICKÉ ZAPRAVENÍ OSTĚNÍ - DOPLNĚNÍ OBKLADU
 - 5 ZASLEPENÍ PŘÍVODU VODY DO VĚTVY
 - 6 DOPLNĚNÍ SKLADBY PODLAHY
 - 7 OSAZENÍ TŘÍ NOVÝCH OCELOVÝCH NOSNÍKŮ (DVA PODÉLNÉ, JEDEN PŘÍČNÝ) PRO VYLOŽENÍ TRAPÉZOVÉHO PLECHU
NOSNÍKY ULOŽENY NA STÁVAJÍCÍ NOSNÍKY 2xU220 A DO KAPES V OBVODOVÉM ZDIVU HLOUBKY MIN 200mm
 - 8 VYZDÍVKA PŘÍČKY YTONG TL. 115 mm
 - 9 DOZDÍVKA NADPRAŽÍ PO OSAZENÍ VÝTAHU - PŘÍČKA YTONG TL. 115 MM VČ. SYTÉMOVÉHO PŘEKLADU
 - 10 DOPLNĚNÍ SKLADBY PODLAHY NAD 1NP VČETNĚ VYLOŽENÍ TRAPÉZOVÉHO PLECHU MEZI SESTAVU NOSNÍKŮ
ULOŽENÍ BETONOVÉ SMĚSY NA TRAPÉZOVÝ PLECH (MAX 50mm NA VLNU PLECHU) VČETNĚ KARIŠITĚ
 - 11 KOTVENÍ L-NOSNÍKU PODÉL OBVODOVÉ STĚNY POMOCÍ CHEMICKÝCH KOTEV
 - 12 ULOŽENÍ DO KAPSY NA ŽB POLŠTÁŘ TL. 100mm
 - 13 OCELOVÝ "L" PROFIL - OCHRANA HRANY PODLAHY
 - 14 OCELOVÝ "L" PROFIL - OCHRANA ROHU

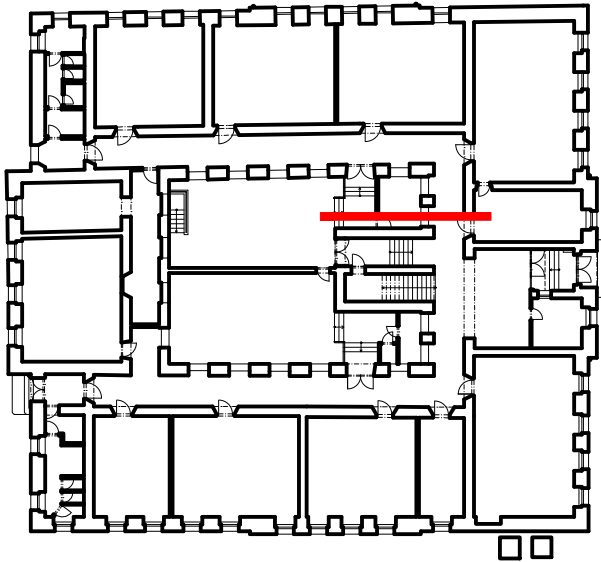
POZNÁMKA:
UVEDENÉ KÓTY JSOU POUZE INFORMATIVNÍ A SLOUŽÍ JAKO PODKLAD PRO VYPRACOVÁNÍ VÝKAZU VÝMĚR, PŘI PROVÁDĚNÍ STAVBY JE NUTNO VYCHÁZET ZE SKUTEČNÝCH ROZMĚRŮ ZAMĚŘENÝCH NA STAVBĚ A TOMU PAK PŘÍZPŮSOBIT NAVRŽENÉ ŘEŠENÍ. PŘED ZAHÁJENÍM PRACÍ JE POTŘEBA OVĚŘIT VŠECHNY TRASY INSTALACÍ. V PŘÍPADĚ NEJASNOSTÍ MUSÍ BÝT INFORMOVÁN PROJEKTANT, KTERÝ NAVRHNĚ DALŠÍ POSTUP.

LEGENDA MATERIÁLŮ

- Stávající konstrukce
- Stávající žb konstrukce
- Stávající nosná konstrukce
- Stávající kamenný základ
- Stávající štěrkový podsyp
- Rostlá zemina
- Tepelná izolace

LEGENDA MATERIÁLŮ

- Navrhovaná konstrukce vyzdívky
- Navrhovaná žb konstrukce
- Navrhovaná plocha



+0,000 = 165,20 m n.m. (B.P.V.)



www.archi-jam.cz

MANAGER PROJEKTU:

Ing. arch. MAREK STARÝ

ARCHITEKT:

Ing. arch. MAREK STARÝ

HLAVNÍ INŽENÝR:

Ing. arch. MAREK STARÝ

PROJEKTANT:

Ing. arch. JANA TRNOVÁ

ZAKÁZKA:

190_GOAHV

STUPEŇ:

ODDÍL:

DVZ

04

DATUM:

2023/01/16

MĚŘÍTKO:

1:50@420x360mm

Č. VÝKRESU:

REVIZE:

190_GOAHV_04_D.1.1.112a 00

INVESTOR: **Jihomoravský kraj**
Žerotínovo nám. 449/3,
602 00 Brno

AUTORIZACE:

OBJEDNATEL: **Gymnázium, Obchodní akademie a Jazyková škola s právem státní jazykové zkoušky Hodonín**
Legionářů 813,
695 11 Hodonín

SUBDODAVATEL:

PARÉ:

NÁZEV AKCE: **Vestavba výtahu**

Budova Gymnázia, Legionářů 813, 695 11 Hodonín
parc. č. 3134/1, 590/1, 10552, 10575, 10532, k.ú. Hodonín

STAVEBNÍ OBJEKT: **SO 01 - Vestavba výtahu**

ČÁST: **D.1.1 Architektonicko - stavební řešení**

VÝKRES: **Řez A-A návrh**